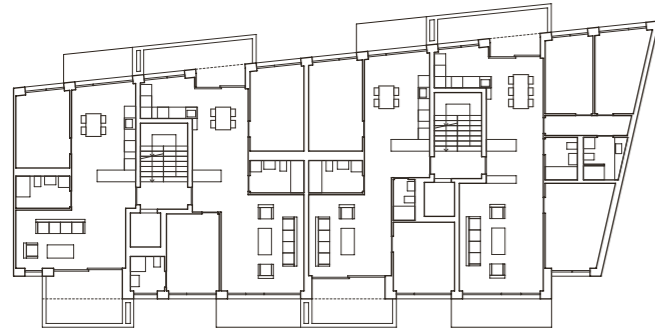


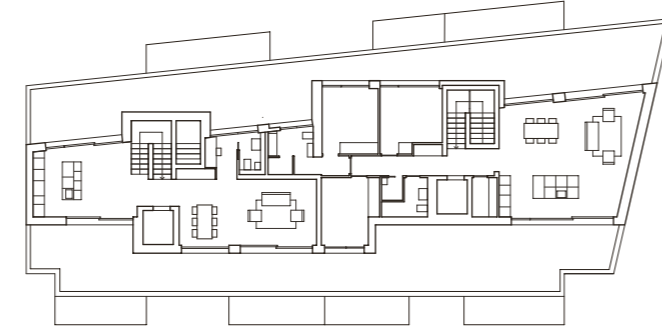




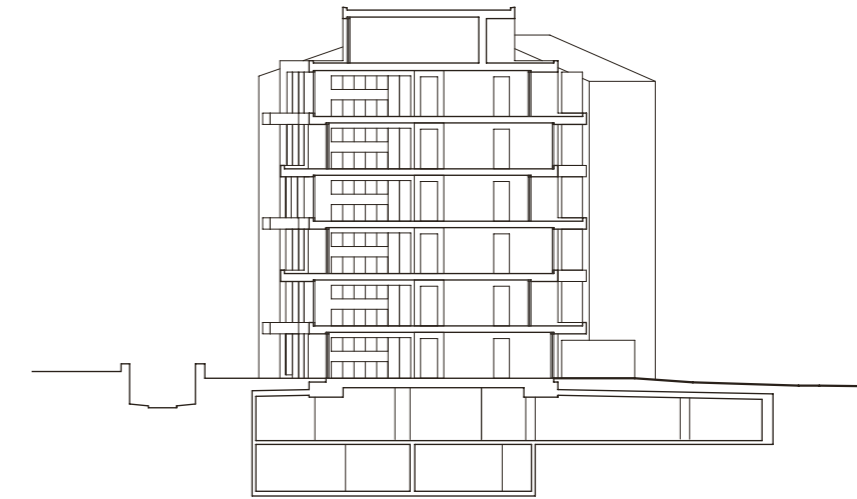
lageplan / site plan



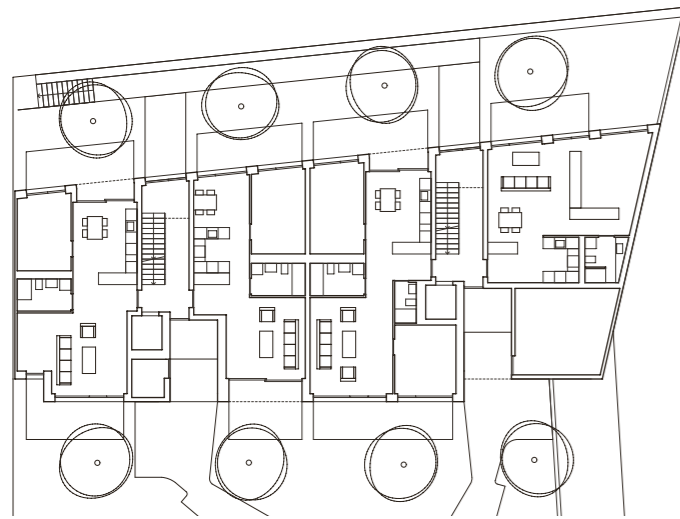
1. obergeschoss / first floor



dachgeschoss / attic floor



querschnitt / cross section



erdgeschoss / ground floor



2. obergeschoss / second floor



ansicht ost / east elevation

Wohnanlage Dixence, Sion / Die Wohnanlage befindet sich im Zentrum von Sion auf einem Grundstück, das unmittelbar an zwei benachbarte Gebäude im Süden und Norden angrenzt. Die Ostseite des Gebäudes ist dem Fluss Sionne zugewandt, während die Westseite zu einem Hof orientiert und vor Verkehrslärm geschützt ist. Das Projekt wertet die Merkmale des Standorts mit Bepflanzungen auf dem Grundstück und auf dem Gebäude selbst auf. Die in Ortbeton ausgeführten Sichtbetonfassaden stellen den Bezug zur Stadt her. Der Beton wurde eingefärbt, um ihm einen ähnlichen Farbton wie die Felsen und die Basilika von Valeria im Hintergrund zu verleihen, was den Kontrast zwischen dem mineralischen und dem pflanzlichen Element verstärkt. Das Gebäude hat sechs Geschosse über dem Erdgeschoss sowie zwei Untergeschosse. Alle 25 Wohnungen verfügen über einen nach Osten und Westen orientierten Zuschnitt. Die Beziehung zwischen innen und aussen wird durch grosszügige Balkone und Loggien verstärkt, die der Fassade Dynamik und eine lebhaftere Relieffassade verleihen. Kletterpflanzen sorgen für Sichtschutz zwischen zwei Wohneinheiten. Derselbe graue Beton der Fassade findet sich auch im Gebäudeinneren, in den Treppenhäusern und bei den Wänden zwischen den Wohnungen, wodurch die tragende Funktion betont wird. Vom Entwurf bis zur Realisierung war es das Ziel dieses Projektes, einen Beitrag zu einer nachhaltigen Entwicklung zu leisten und ein Gebäude mit niedrigem Energieverbrauch zu konzipieren. Dazu tragen eine Erdwärmepumpe, die auch die Kühlung im Sommer erleichtert, sowie eine kontrollierte Wohnraumlüftung und Photovoltaikmodule bei.

Dixence apartment building, Sion / The project is located in the centre of Sion, on a parcel contiguous with two neighbouring buildings to the south and to the north. The eastern side runs along the Sionne River while the western side overlooks a courtyard, protected from traffic noise. The project enhances the characteristics of the site with vegetation on the plot and on the building. It also relates to the city with its façades of in-situ exposed concrete. Pigment was added to the concrete give it a tone similar to that of the rocks and the Valère Basilica in the background, increasing the contrast between the mineral and the vegetable. The building is organised on six levels above the ground floor and two basement levels. All 25 apartments have an east-west facing plan. The interior/exterior relationship is reinforced by generous balcony/loggias, which lend the façade dynamism and a lively relief. There are various climbing plants creating a visual barrier between two residential units. The same grey concrete as on the façade can also be found inside the building, in the stairwells and on the walls adjoining the apartments, highlighting their load-bearing role. From conception to materialisation, the objective of the project is to contribute to sustainable development and to guarantee a building concept with low energy consumption, featuring a geothermal heat pump that also facilitates cooling in summer, controlled ventilation and photovoltaic solar panels.